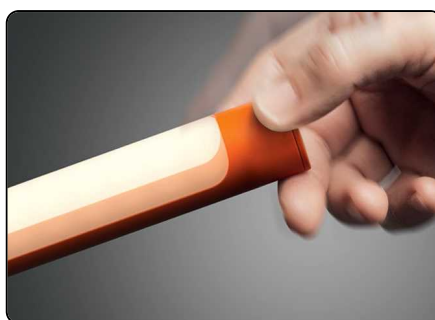


# Tuareg, terra design Ferruccio Laviani 2014

FOSCARINI



La struttura di Tuareg è ispirata alle architetture realizzate dall'uomo ma legate al mondo della natura, con materiali come rami o canne, secondo una logica creativa istintiva e dinamica. Un caos che diventa ordine, una geometria non tradizionale che ricorda un'opera di land art. Attraverso un complesso lavoro di industrializzazione, questa idea iniziale ha preso la forma di una composizione tridimensionale di elementi tubolari in alluminio, dal forte effetto grafico e scenografico. All'estremità di tre di questi elementi, sono incorporate delle sorgenti

luminose a LED, con accensione indipendente, ed orientabili fino a 350° per variare l'effetto luminoso e le possibilità d'uso della lampada. La struttura è resa ancora più essenziale dagli interruttori "touch" integrati e dal sistema di raccolta dei cavi di alimentazione, che scorrono all'interno degli elementi tubolari. Una formale presenza totemica sottolineata dalla forza espressiva delle due varianti colore: un arancio deciso che ricorda il tocco industriale delle vernici anti-ruggine, e un nero cromato che rimanda alla preziosità dei metalli. Come una

scultura che arreda, Tuareg è l'ideale protagonista di uno spazio importante e rappresentativo, in ambienti pubblici o privati, anche in composizioni multiple, per creare vere e proprie installazioni luminose.

## Descrizione

Lampada da terra a luce diretta e direzionabile in estruso d'alluminio verniciato a liquido. Struttura portante definita da tre elementi tubolari, zavorrati all'interno nella parte inferiore e dotati di un piedino protettivo e anti scivolamento in materiale termoplastico. Sui tre rami portanti, schede LED ad accensione indipendente, schermate con un diffusore in policarbonato opalino. L'interruttore touch dimmer posto all'estremità inferiore dello schermo luminoso permette l'accensione e la regolazione d'intensità luminosa. Una guarnizione in teflon garantisce la facilità e la durevolezza del movimento a 350° dei tre corpi luce. Cavo elettrico nero. Trasformatore elettronico posto sulla spina. La lampada può essere comandata da una presa a parete.

**Materiali** alluminio verniciato e policarbonato

**Colori** cromo nero, arancio



**Emissione luminosa**  
diretta orientabile

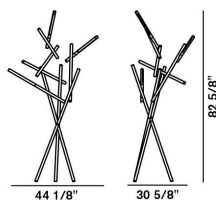


[disegni 2D/3D](#)  
[curve fotometriche](#)  
[istruzioni di montaggio](#)

Area download

## Versioni

### Tuareg



**Peso**  
netto kg: 16,60  
lordo kg: 20,80

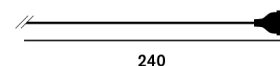
**Confezione**  
vol. m3: 0,777  
n. colli: 2

### Lampadine

LED

50,4W 3000°K 3750 lm CRI > 90 74,4 lm/W

### Lunghezza cavo



### Certificazioni



### Classe Energetica

A

con touch dimmer incluso elementi con accensione separata

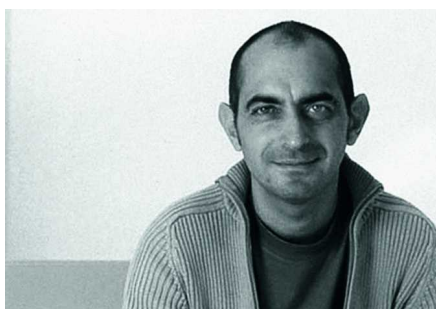


# Tuareg, terra designer

**FOSCARINI**

## Ferruccio Laviani

Architetto designer, si occupa di progettazione di arredamento e componenti d'arredo, di comunicazione industriale, di allestimenti di mostre, manifestazioni e show-room. Ha uno stile contemporaneo, reso riconoscibile da un segno o da un colore particolare.



Guarda il video di Tuareg



Vai al concept site di Tuareg  
[www.foscarini.com/tuareg](http://www.foscarini.com/tuareg)